



Christine BOURCEY
peintre et sculpteur

PANORAMIQUE

1978 - 2018

40 ans de création

SENLIS

Prieuré Saint-Maurice

10 - 25 février 2018

40 ANS DE CRÉATION À SENLIS

Du 10 au 25 février 2018, la mairie de **SENLIS** et son service culturel invite **Christine BOURCEY**, peintre et sculpteur, à exposer ses œuvres au Prieuré Saint-Maurice, dans le cadre des manifestations *Senlis, un Artiste*.

Dans ce superbe bâtiment, classé monument historique, l'artiste senlisienne a choisi de présenter un panorama de son travail et réunira plus de 200 réalisations, peintures, croquis et sculptures, couvrant 40 ans de création artistique, de 1978 à 2018.

Toutes les périodes et cycles qui ont marqué son parcours, en constante évolution, seront représentés : de l'abstraction des vingt premières années de son œuvre picturale à la figuration qui suivra et restera son mode d'expression, ainsi que ses sculptures, bronze et grès, domaine qu'elle abordera à l'aube des années 2000.

À cette foisonnante production, un seul fil conducteur, essentiel, source d'inspiration inextinguible pour l'artiste : son profond intérêt pour l'Homme et sa destinée.

Avec une palette chromatique d'une extrême richesse et une maîtrise technique indéniable, tant en peinture qu'en sculpture, **Christine BOURCEY** traduit, de manière subtile et épurée, les valeurs fondamentales de la vie, et cela nous bouleverse infiniment...



« Mon besoin de créer est une nécessité intérieure qui m'habite depuis mon plus jeune âge. Il suffit que j'en sois écartée un moment pour ressentir un malaise incernable. M'y consacrer chaque jour est vital. » Christine BOURCEY

PANORAMIQUE, 1978 - 2018. Du 10 au 25 février 2018, de 15h00 à 19h00
Nocturne le mardi 13 février jusqu'à 21h00. Prieuré Saint-Maurice. 60300 SENLIS
PRESSE : Florence PEYRON. L'ATELIER. E-mail : fpeyron@latelier-rp.fr. Tél. 06 74 40 70 06
Visuels HD, libres de droits, des œuvres exposées disponibles sur : <http://bit.ly/2vfRju1>



DÉMARCHE ARTISTIQUE



*Mon travail n'est pas prémédité. Je le laisse venir. Je l'accueille, en quelque sorte...
De retour à l'atelier, les thèmes s'imposent naturellement.*

*Un tableau ou une sculpture est toujours pour moi une aventure pleine de mystère car je ne fais jamais de travail préparatoire. J'ai juste l'idée d'un thème, d'une ambiance.
C'est en cela que l'imprégnation préalable, occasionnée par mes voyages et mes rencontres, est très importante.*

*Le tableau naît au fur et à mesure, dans un dialogue permanent avec le support, les couleurs, les formes...
Le travail de fond est essentiel : de nombreuses couches très fines superposées créent un effet de profondeur.
Depuis plus de vingt ans, je fabrique mes couleurs moi-même à base de pigments naturels en poudre et d'un liant.
Les personnages prennent place d'eux-mêmes sur les fonds ainsi préparés.
Ils s'y installent..*

*Il en est de même pour une sculpture. Elle prend forme sous mes doigts en fonction d'une idée que je veux exprimer.
Je modèle le grès, je structure le plâtre autour d'une armature, puis je les patine.
Certaines sculptures sont ensuite coulées en bronze.*

*Depuis 40 ans, ma principale source d'inspiration est l'Homme et sa destinée.
Une réflexion permanente sur le sens de la vie...*

Christine BOURCEY

ABSTRACTION SYMBOLIQUE - 1978 à 1991

« J'ai toujours aimé les signes. Ils sont fins, maniables, combinables, empilables. On peut les lier, les séparer. Leur forme est variable à l'infini. Mon imaginaire s'engouffre avec bonheur dans leur univers. Parfois, une décantation des signes s'opère, débouchant sur une plus grande simplicité. Parfois, leur agencement stable symbolise la solidité du mental. »

Christine BOURCEY

Réalisations sur papiers, destinées à être encadrées.

Papiers très variés mais toujours très lisses, sur lesquels sont réalisées des compositions graphiques de motifs, de signes et de lignes. Aucun tracé de crayon préalable pour favoriser la spontanéité de l'expression. Pas de croquis préparatoire.

Techniques :

- Encres de couleurs : plumes et pinceaux pointus.
- Gouache et peinture à l'huile : pinceaux pointus.
- Pastels à l'huile.
- Formats moyens n'excédant pas 50 x 70 cm.



Dans les compositions, les signes symbolisent la complexité de la vie et leur disposition dans l'espace de la feuille, l'évolution de l'Homme...



Entre ciel et terre - Encre et plume, pastels à l'huile - 50 x 65 cm



Infiniment présent - Gouache sur papier - 24 x 30 cm

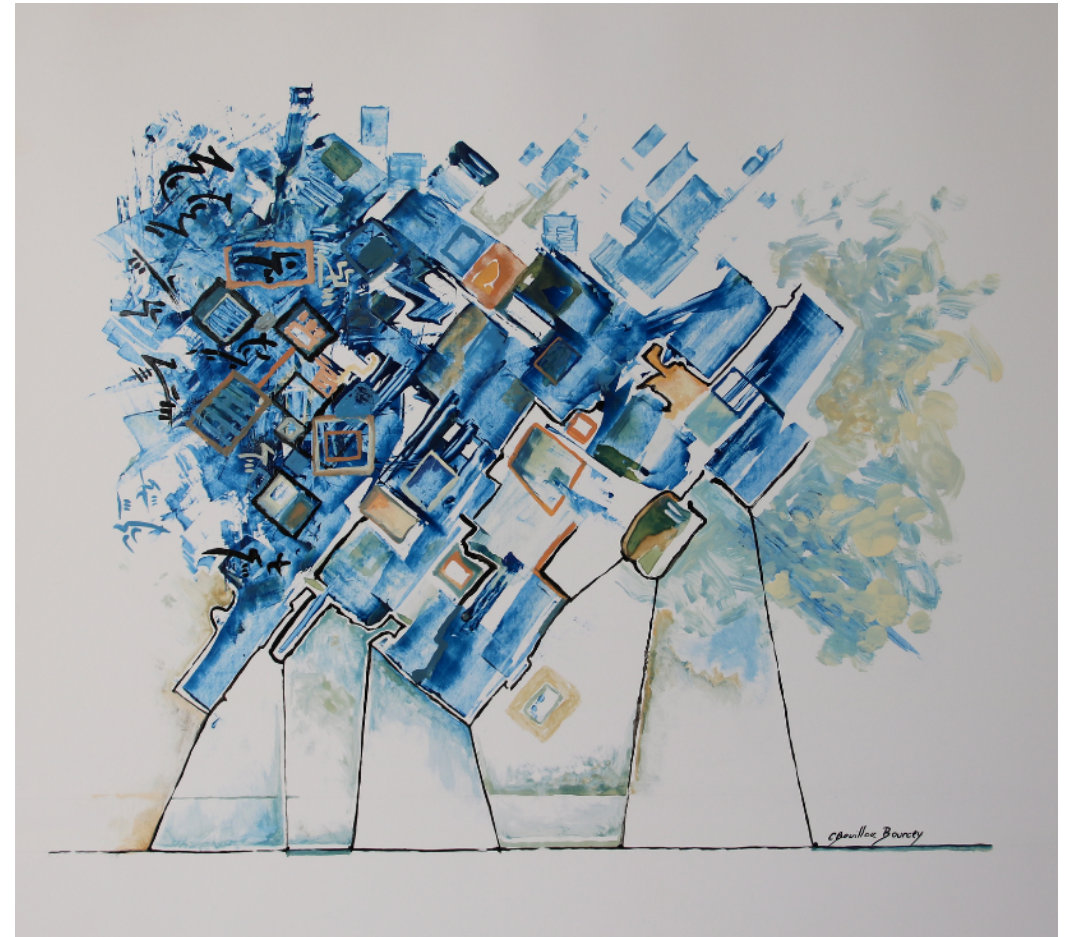


Évasion colorée - Gouache sur papier métal - 29 x 50 cm

Christine BOURCEY. Panoramique 1978 - 2018. Senlis



Subtil équilibre - Huile sur papier - 30 x 40 cm



Véritables échasses - Huile sur papier - 30 x 32 cm

ABSTRACTION LYRIQUE - 1992 à 1996

Peintures à l'huile sur bois réalisées au couteau et à la spatule.
Plus aucune utilisation de pinceau ou de brosse.
Toujours pas de croquis préparatoire.

Le bois est poncé entre chaque couche de fond afin d'obtenir un support lisse. Les nombreuses couches superposées créent un effet de transparence et de profondeur.
Sur ce fond de glacis successifs, les motifs abstraits sont réalisés dans un geste ample et dynamique.

La lumière est toujours présente. Les dominantes de couleurs sont le bleu et secondairement le vert.

Les formats sont variés, allant jusqu'à de très grands formats, des diptyques ou des « quadriptyques ».

Les thèmes sont positifs, portés par l'espérance. Pour cette raison, les tableaux se lisent du bas vers le haut.

Toutes les œuvres de la période « Abstraction lyrique » sont nées en écoutant de la musique contemporaine (Schostakowitsch, Martin, Bartók, Honegger, etc.), propice à la spontanéité, à l'ampleur et au rythme du geste.



Changement radical d'outils et de techniques. L'évolution de l'Homme reste au coeur de la création mais elle est évoquée dans un tout autre vocabulaire...

Christine BOURCEY. Panoramique 1978 - 2018. Senlis



Instantanéité - Huile sur médium - 66 x 86 cm



Libre - Huile sur médium - 32 x 45 cm

VOYAGES ET RENCONTRES - 1997 à 2014

1997, retour à la figuration

Le cycle d'abstraction s'est de lui-même vidé de sa raison d'être. L'Homme, auparavant symbolisé, impose sa présence réelle mais figuré, représenté dans sa pureté originelle.

Cet Homme là, l'artiste l'a trouvé au sein des tribus les plus reculées d'Afrique, dans la brousse ou le désert, où chaque acte, chaque objet répond à un besoin vital fondamental.

Rencontres, échanges, fascination, imprégnation chez les Massais, Peuls, Touaregs, Berbères, Dogons, Bambaras, Bozos, Mursis, Boranas, Hammer et d'autres encore

De retour à l'atelier, l'esthétique élancée de ces ethnies se substitue naturellement aux lignes abstraites.

Après les voyages en Afrique, les rencontres se portent vers l'Asie, vers la culture ancestrale de la Chine et du Japon.

D'autres fascinations naissent, pour le tracé dépouillé et essentiel de l'Art Zen, culture fine, sensible et minimaliste, puis pour la Chine millénaire, à l'esthétique riche et complexe.

Dans cette période, la sculpture s'ajoute à la peinture comme mode d'expression créative.

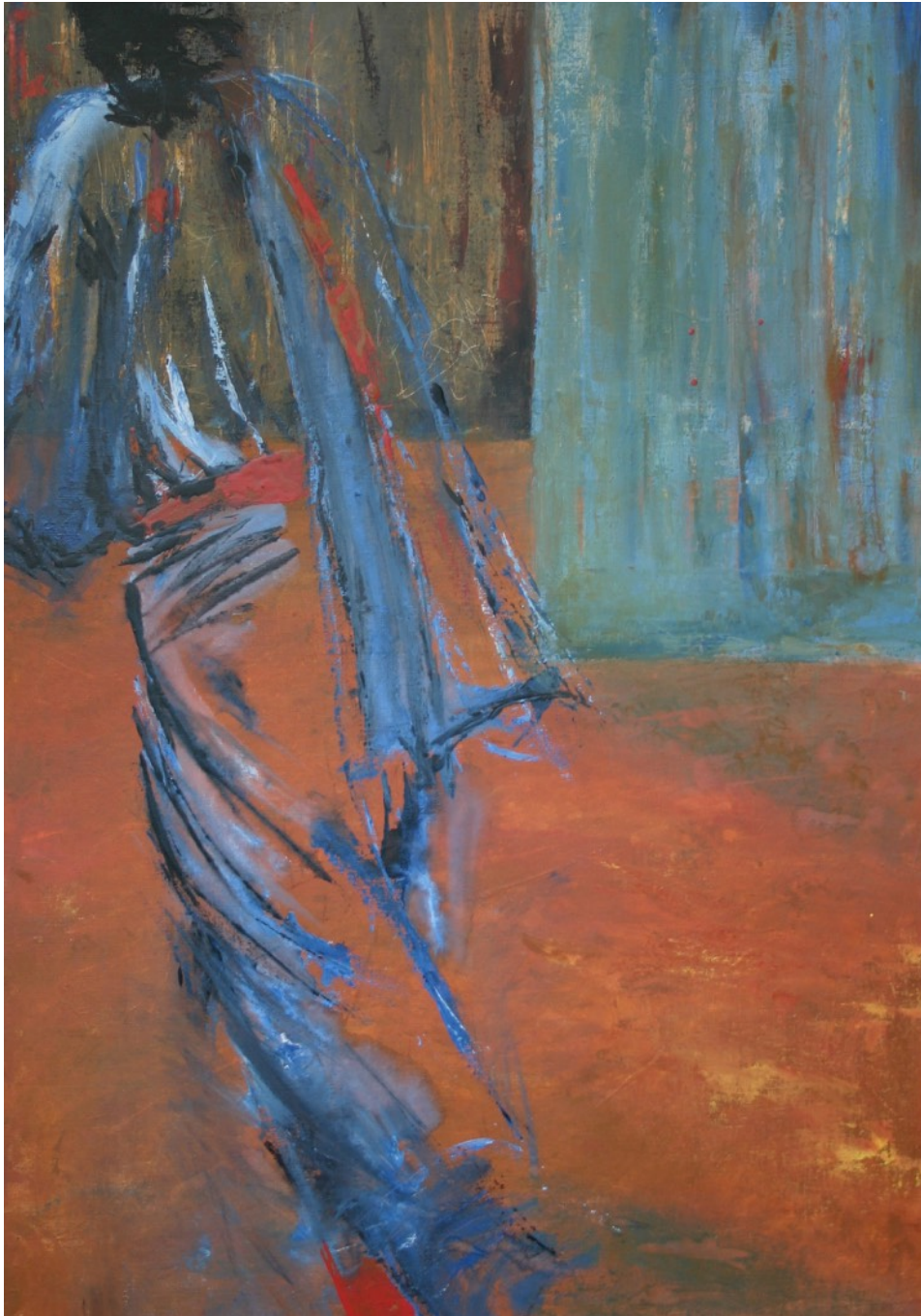
En peinture, les outils sont les mêmes que ceux utilisés lors de la période « Abstraction lyrique ». L'artiste fabrique désormais ses couleurs à base de pigments naturels ajoutés à un liant. Déclinaison d'ocre rouge, ocre jaune et terre de Siene pour l'Afrique. Ensemble de rouges, bleus et noirs pour la période asiatique.

Les thèmes s'élargissent, ajoutant au thème « humain » celui des « grands pots », objets essentiels du quotidien. Ils sont traités en grands formats carrés (180 x 180 cm), pour la période africaine. Des natures mortes dépouillées complètent les personnages de la période asiatique, dans des formats modérés.

Réalisation de sculptures en grès cuit patiné et en plâtre armé, parfois coulé en bronze.



L'Homme figuré emplit l'espace de chaque tableau dans une représentation épurée. Les sculptures magnifient sa prestance et son élégance. Le mouvement des tissus et les drapés sont omniprésents.



Décidé - 2012 - Huile sur toile - 73 x 100 cm



La petite place - 2014 - Huile sur bois - 50 x 50 cm



À la sortie - 2014 - Huile sur bois - 50 x 50 cm



Toute seule - 2013 - Huile sur toile - 180 x 180 cm

Christine BOURCEY. Panoramique 1978 - 2018. Senlis



L'envol - Bronze - Hauteur 43 cm - Fonderie de Coubertin



Mais qu'y a-t-il dans ce trou ? - Bronze - Diamètre 48 cm - Fonderie de Coubertin

ÉLÉGANCES - 2015

2015, année de transition

L'allure et l'élégance de mannequins imaginaires, créations de d'une Haute couture fantasmée par l'artiste, remplacent les drapés africains ou les kimonos japonais. L'imaginaire se débride, l'inventivité trouve une place joyeuse dans des défilés de mode, où toutes les formes vestimentaires sont permises. Des flacons de parfum, de taille parfois monumentale, complètent cet univers d'une mode inventée.

Techniques :

- Peinture : huile sur toile et sur bois dans divers formats : du petit au très grand (50 x 50 cm, 70 x 100 cm et 180 x 180 cm).
- Croquis à l'huile sur papier (24 x 32 cm).

Les outils restent les mêmes que ceux utilisés lors de la période « Voyages et rencontres ».



L'artiste quitte son cycle Voyages pour explorer un univers plus occidental et célébrer ses déesses de la féminité...



Raffinement - 2015 - Huile sur toile - 73 x 100 cm



Le grand flacon noir - 2015 - Huile sur toile - 180 x 180 cm



Opéra - 2016 - Huile sur toile - 180 x 180 cm

MIMÉTISMES ET SCÈNES DE GENRE - Depuis 2016

À partir de 2016, une nouvelle source d'inspiration s'impose et porte l'artiste vers des scènes de genre contemporaines, tant en peinture qu'en sculpture.

Arpentant les grandes villes d'Europe, l'appareil photo à portée de main, elle se constitue une banque d'images.

Elle observe les passants, leurs gestes et leurs attitudes, elle s'imprègne...

Plus tard dans l'atelier, elle recompose à sa façon les scènes et les groupements de personnages, selon les besoins du tableau en cours. Le mimétisme intervient alors, lorsque les couleurs des fonds et celles des personnages se répondent, s'enchevêtrent,

se complètent. Il donne une unité à la création, évite l'anecdote...

Des références cinématographiques et artistiques créent aussi parfois un « mimétisme thématique ».

Techniques :

- Peinture : huile sur toile, dans des formats variés, avec de nombreux grands formats carré (180 x 180 cm).
- Sculpture : association du grès cuit et du plâtre, colorés avec des pigments naturels. Pas de bronze.
- Croquis à l'huile sur papier (24 x 32 cm).



Les hommes, les femmes et les enfants, croisés dans les rues des villes, sont les éléments déclencheurs des créations à venir. Ils s'imposent d'eux-mêmes et prennent leur place sur le fond travaillé d'un tableau ou dans une sculpture.



Les petites jumelles - 2016 - Huile sur toile - 50 x 100 cm



Mimétisme Vintage - 2017 - Huile sur toile - 180 x 180 cm



Le grand canapé - 2016 - Huile sur toile - 180 x 180 cm



L'ormeau - 2016 - Grès cuit et plâtre armé patinés - 22 x 25 x 20 cm



Mogambo - Ava Gardner - 2016 - Grès cuit et plâtre armé patinés - 33 x 25 x 28 cm

VISAGES - Depuis 2011

Dans l'œuvre peinte et sculptée de Christine BOURCEY, les personnages ne sont pas représentés avec des visages au traits clairement figurés. Dégagés de tout signe ethnique ou social, ils deviennent ainsi plus universels. Un choix de l'artiste qui souhaite éviter l'anecdotique.

À partir de 2011, en cohérence avec sa démarche humaniste, elle démarre un travail autour des émotions et des caractères.

Elle scrute les regards, traduit les émotions fines et cachées, celles que l'homme tente parfois de dissimuler dans un contrôle

de soi socialement souhaité. Elle traque les rides révélatrices d'une vie, d'un ego, d'une souffrance, d'une fraîcheur naïve... Ces visages réalistes ne sont jamais des portraits.

Techniques :

- Peinture : huile sur toile de formats variés (de 50 x 50cm à 98 x 162 cm).
- Croquis à l'huile et à l'encre sur papier (24 x 32 cm).
- Sculpture : grès cuit patiné, cuir, bois et métal. Pas de bronze.



La palette des émotions et des caractères, infiniment riche, traduit notre Humanité si complexe...

Christine BOURCEY. Panoramique 1978 - 2018. Senlis



Douceur - Huile sur toile - 98 x 162 cm



Froideur- Huile sur toile - 98 x 162 cm



Beau gosse mais sympa - Grès cuit et cuir - H 12 cm



Le petit chapeau - Grès cuit patiné bois et métal - H 12 cm



Le pêcheur - Grès cuit patiné et cuir - H 12 cm



Chanteuse de Jazz - Grès cuit patiné et cuir - H 12 cm

BIOGRAPHIE



Née en 1949 à Paris, Christine BOURCEY vit dans l'Oise (60), à Senlis. Elle a fait des études d'art à l'École Supérieure d'Arts Graphiques (ESAG) Met de Penninghen (Paris) de 1968 à 1971 pour devenir professeur de dessin. Elle obtient une licence d'arts plastiques en 71, suivie d'un Capes d'arts plastiques en 72.

Elle démarre une carrière d'enseignante, au collège de Louvres, puis rejoint le collège de Senlis à partir de 1977.

Professeur d'arts plastiques, Christine BOURCEY poursuit le dessin et la peinture, à titre personnel, et expose son travail pour la première fois en 1984, à Senlis.

Les expositions, individuelles ou collectives, se succèdent, une à plusieurs par an, en galeries, salons, foires d'art contemporain, lieux privés ou culturels, en France comme à l'étranger.

En 2000, Christine BOURCEY acquiert un second atelier à Fleurines, complétant celui de Senlis où l'artiste manquait de place pour réaliser de grands formats en peinture et des sculptures monumentales. Ample et spacieux, avec ses dépendances et son jardin, il lui permet aussi d'inviter chaque automne deux artistes à exposer leurs œuvres avec elle.

En 2009, elle prend sa retraite d'enseignante et se consacre totalement à sa création : le dessin, la peinture et la sculpture, qu'elle a abordée il y a une vingtaine d'années.

Depuis 40 ans, le travail de Christine BOURCEY se caractérise par des périodes successives distinctes qui ont toutes un lien entre elles : une vision humaniste. Sa maîtrise des différentes techniques la guide régulièrement vers l'exploration de nouvelles matières et de nouveaux supports.

EXPOSITIONS

EXPOSITIONS PERSONNELLES RÉCENTES EN FRANCE

2017

Humanité. Médiathèque Jean Moulin. Margny-Lès-Compiègne

2014

Église de Noël Saint-Martin(60)

Église de Raray (60)

Espace Amar à Aumont en Halatte (60)

2013

Petit peuple d'ici et d'ailleurs. Galerie Bénédicte Giniaux. Bergerac (24)

2011

Petit peuple d'ici et d'ailleurs. Château de Boussac (23)

EXPOSITIONS COLLECTIVES RÉCENTES EN FRANCE

2017

La rue dans tous ses états, invitations à l'atelier de Christine Bourcey.

Fleurines (60)

Balades, Galerie À suivre. Beynat (19)

2015

Château de Grouchy (95). Opération nationale *Rendez-vous aux jardins*

Prieuré de Bray (60) dans *L'art en chemin*

2014

Sculptures au Jardin. Château des Vigiers. Monestier (24).

Galerie Bénédicte Giniaux. Bergerac (24)

2012

Galerie Bénédicte Giniaux. Bergerac (24)

2007 - 2012 - 2014

Participation récente au Salon des artistes français au Grand-Palais. Paris.

De 2008 à 2016

Participation aux *Invitations d'artistes* parrainés par le Conseil régional de Picardie, puis des Hauts-de-France. Porteur de projet depuis 2013.

Les œuvres de Christine BOURCEY sont présentées toute l'année à la Galerie Bénédicte Giniaux. Bergerac (24) et au Château des Vigiers. Monestier (24).
www.galeriebenedicteginiaux.fr

EXPOSITIONS COLLECTIVES RÉCENTES À L'ÉTRANGER

2009

Espace d'Art contemporain. Apples (Lausanne). Suisse

2003 et 2009

New York. États-Unis

2007

Bratislava. Slovaquie

2006

Dubaï. Emirats-Arabes-Unis

2004

Barcelone. Espagne

2003

Saint-Petersbourg. Russie

2002

Moscou. Russie

2001

Shanghai. Chine

*La liste des autres expositions, depuis 1984, figure sur le site de l'artiste :
www.christine-bourcey.com*

CONTACTS

SERVICE PRESSE CHRISTINE BOURCEY

Florence PEYRON. L'ATELIER

Téléphone : 06 74 40 70 06

E-mail : fpeyron@latelier-rp.fr

CHRISTINE BOURCEY

Téléphone : 06 24 82 20 62

E-mail : contact@christine-bourcey.com

Site : www.christine-bourcey.com

FB : www.facebook.com/christine.bourcey

SERVICE COMMUNICATION MAIRIE DE SENLIS

Florence FRÈRE

Téléphone : 03 44 32 00 19

E-mail : communication@ville-senlis.fr

PRIEURÉ SAINT-MAURICE

Impasse Baumé. 60300 SENLIS

Du 10 au 25 février 2018, de 15h00 à 19h00

Nocturne le mardi 13 février jusqu'à 21h00

Visite libre et gratuite, en présence de l'artiste



Une sélection des visuels HD libres de droit des œuvres présentées à l'exposition est disponible, en accès libre et illimité, sur le lien : <http://bit.ly/2vfRju1>